

Konal обзор программного обеспечения

KONAL 2.0 является управление грузовик загрузки системы для управления процессом загрузки грузовика в нефтяных терминалов. KONAL 2,0 В настоящее время установлены и работают на Ярославском НПЗ, Россия



KONAL 2.0 включают в себя следующие основные подсистемы:

- Грузовик загрузки ядра подсистемы
- Загрузка монитор подсистемы
- Добавки подсистемы
- Интерфейс для коммерческих бизнес-систем (CBS)
- Редактор базы данных
- Графический редактор
- SCADA подсистемы
- Основная отзыв
- Калибровки и метрологической аттестации



Грузовик загрузки ядра подсистемы

Ядро загрузки самосвалов подсистема обеспечивает следующие основные функциональные возможности для управления процессом загрузки грузовика
Management of companies, users, trucks with compartments, truck drivers, products and additives, pump and platform description...

Загрузка управление заказами или загрузки списка из коммерческих бизнес-систем (CBS)

Система параметризации

Драйверы управления регистрацией

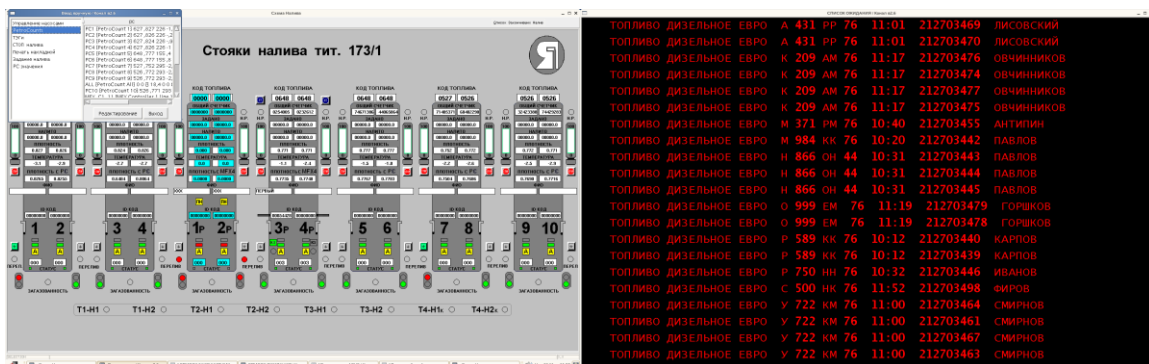
Загрузка потока управления

Насос управления над SCADA системы (автоматического запуска и остановки насосов продукта на основе текущих и ожидаемых заказов нагрузки).

Печать перевозочных документов

Отчетность - ежедневно, исторический.

Загрузка монитор подсистемы



Подсистема загрузки монитор обеспечивает базовую функциональность для автоматизации и контроля процесса загрузки грузовика следующим образом:

Управление доступом грузовик водитель и идентичность на место погрузки.

Проверка стартовые условия (земля, газ, перегрузки ...)

Графическая визуализация всего процесса

Пульт дистанционного управления процессом (аварийного прерывания загрузки и завершения)

Сигнализация и управление событиями и отчетности

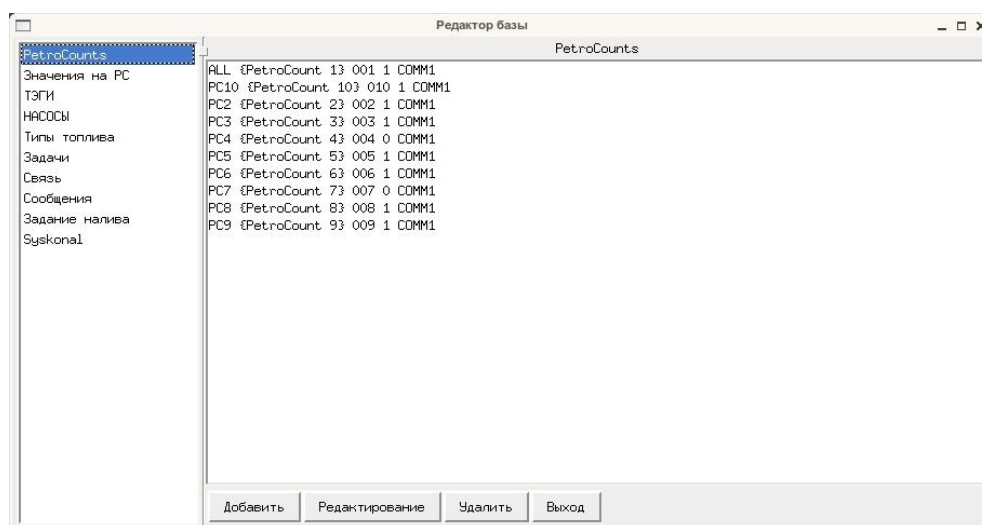
Добавки Subsystem

Управление Аддитивные и автоматизации Interface to Commercial Business Systems (CBS)

Импорт загрузки заказов от коммерческих бизнес-систем (CBS)

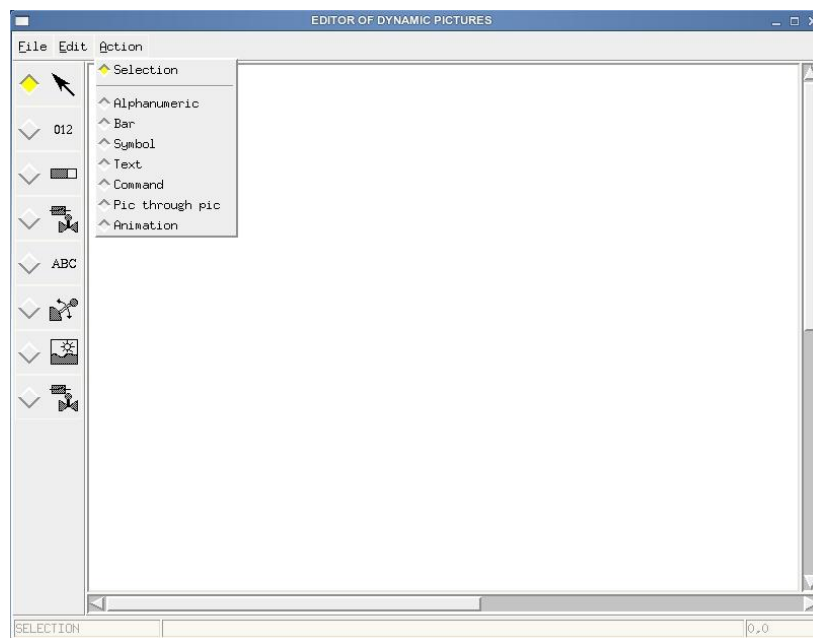
Экспорт загрузки данных в коммерческих бизнес-систем (CBS)

Редактор базы данных



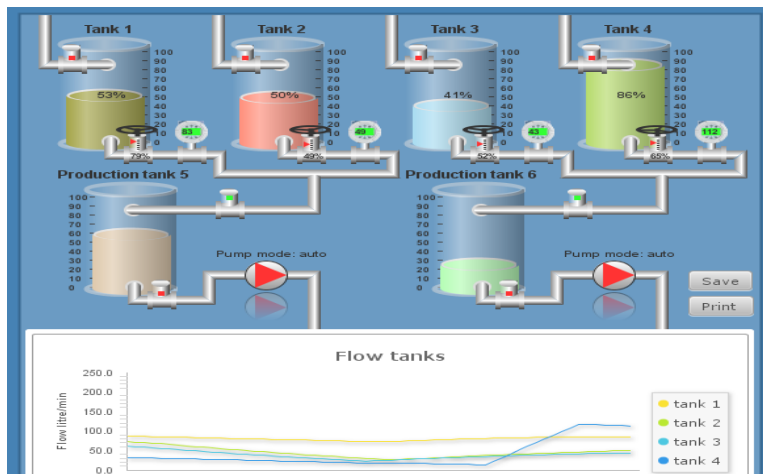
Этот редактор обеспечивает содержание сообщения модификации, система параметризации и глобальной базы данных администрации.

Графический редактор



Графический редактор используется для подготовки графических приложениях мониторинга дизайн.

SCADA подсистемы



SCADA (диспетчерское управление и сбор данных) для мониторинга и контроля станции насосов, резервуаров и клапанов на подсистемы WinCC Siemens:

Дистанционное управление емкостях терминала

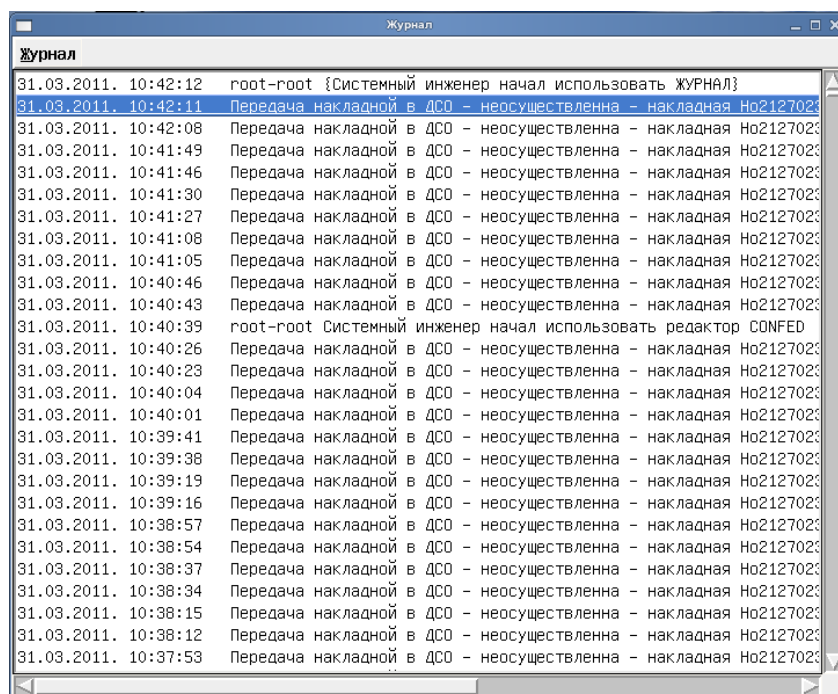
Графический дисплей (мнемосхема) терминала танки

Trend карт бак измерений

Дистанционное управление насосами и клапанами

События и мониторинга сигнализации

Основная отзыв



КРАТКИЙ ОБЗОР СЛЕДУЮЩИХ ДАННЫХ:

Загрузка блоков управления начинаться и заканчиваться счетчики

Ежедневные поставки и нагрузки изношенном

Модификация нефтяной терминал LCU параметров

Сумматор крест проверки целостности

Мониторинг сигнализации и обработки

Калибровка и аттестация метеорологических

Конкретные целостности подсистемы управления программным обеспечением и обеспечивает условия для калибровки и метеорологические аттестации.



Другие особенности

Интерфейс с карт-ридеры

Водитель грузовика информационная панель

Двойной серверной инфраструктуры (отказоустойчивых компьютерных систем)

Неограниченное количество рабочих станций

Интерфейс с MS Excel для статистического анализа

Prosmart Ltd

Address: Dr Agostina Neta 48

Tel/Fax +381 11 7185 138

11070 Belgrade, Serbia

web: www.prosmart.rs, email: director@prosmart.rs